

PhDesign



Midi-webinaire

Se démarquer grâce à une communication scientifique efficace

Sophie Champion

21 Janvier 2025



Qui suis-je ?

Sophie

Communicatrice scientifique

Créatrice de contenus

Pharmacienne de formation

L'agence

PhDesign



Nous accompagnons la communauté de recherche dans la communication des moments clés de leurs projets.



Notre agence regroupe une dizaine de personnes expertes en: solutions numériques, design graphique, communication, relations de presse, création de contenu, développement de site web et conseil.



Quelle clientèle vise t-on?
Les scientifiques, les centres de recherche, les bureaux de communication, les institutions impliquées dans la promotion de la recherche et de l'innovation.

Nos projets

Nous travaillons avec une variété de clients.

Quel que soit le domaine, nous adaptons notre approche pour répondre à vos besoins spécifiques.



Communication intégrée

Conseil stratégique, rédaction de contenus, médias sociaux, gestion du site web, design graphique.

Plan de communication

Promouvoir un outil de réflexion sur la proche aide destinée à la population générale, des organismes et des décideurs.

Production de vidéo

Vidéo de type Vox-Pop sur la question du partage des renseignements médicaux avec des scientifiques. Scénarisation, tournage, montage, promotion.

Réalisation de balado

Concept de balado pour mieux comprendre l'écoanxiété, les ressources et outils existants qui peuvent aider à communiquer autour de ce phénomène. Scénarisation, le tournage, le montage et la promotion.

Au menu ce midi :

Se démarquer grâce à
une communication
scientifique efficace

Quelle recette ?



Mon projet de communication

Objectifs

Messages clés

Public cible

Canaux

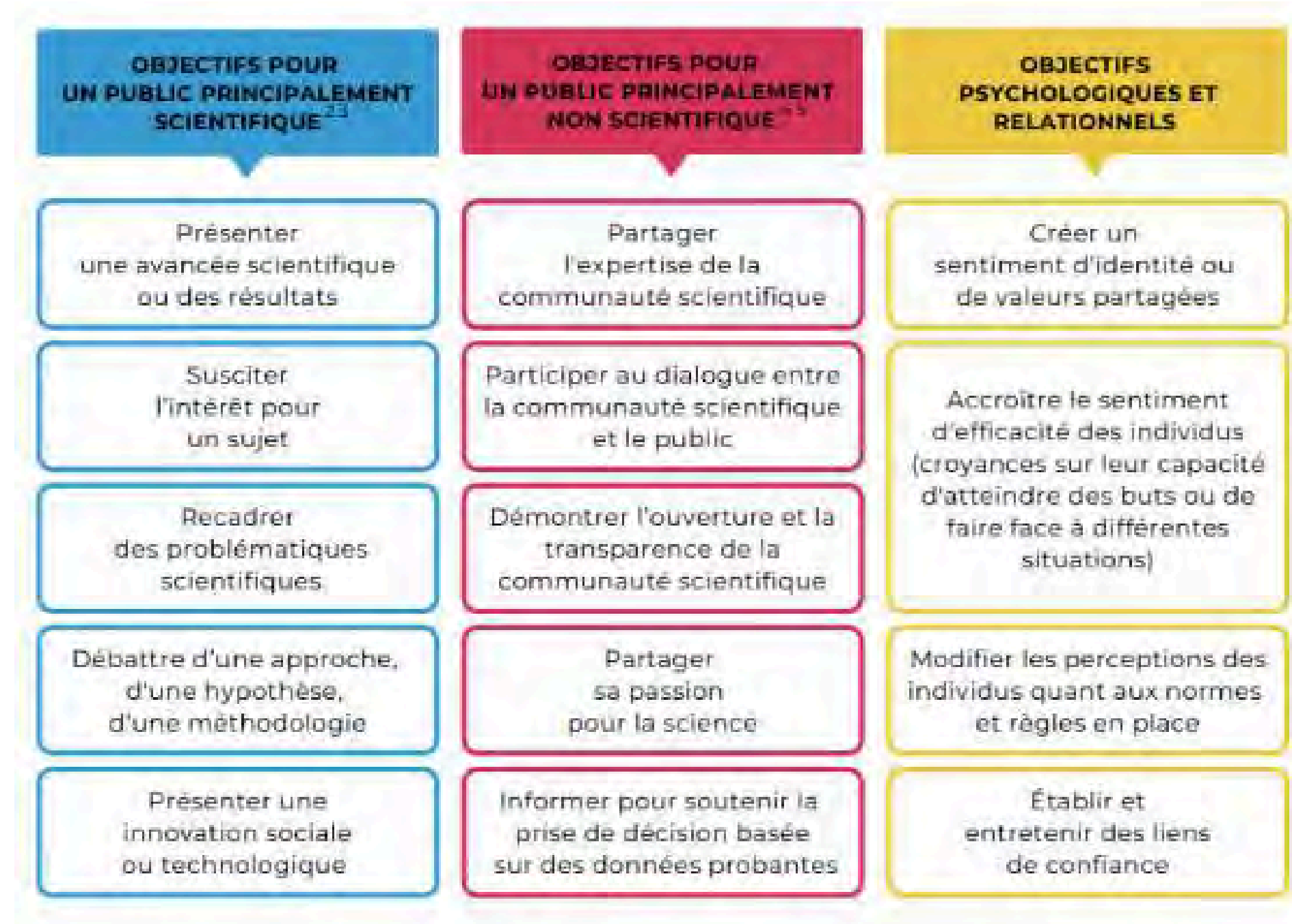
Structure

Visuel

Pourquoi ?



Identifier ses objectifs



Qui ?




Connaître son public cible



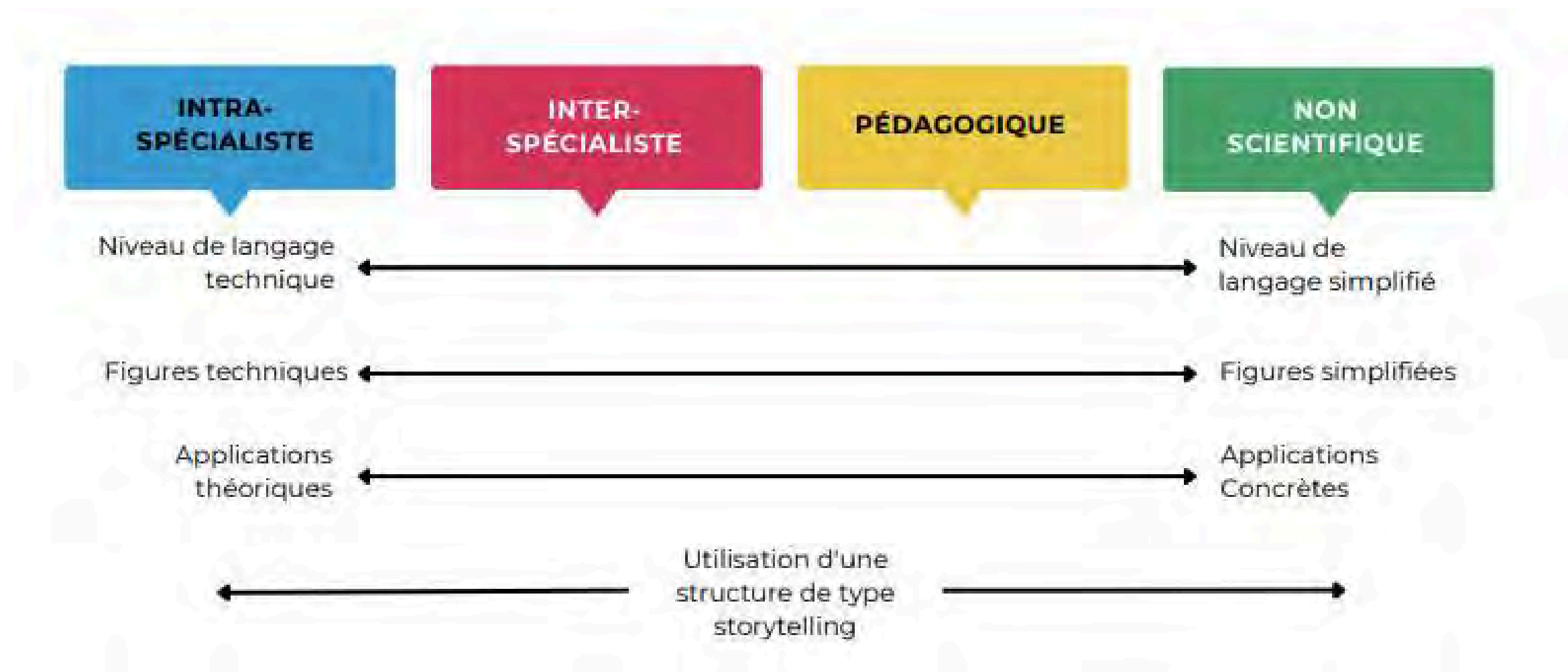
Comprendre son public cible





Quoi ?

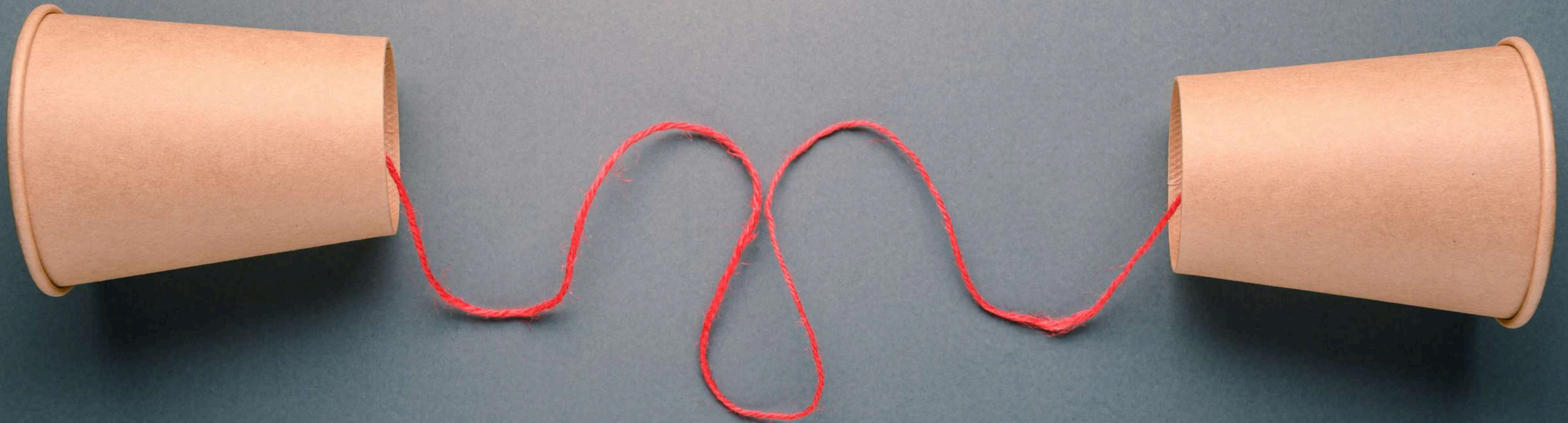
Clarifier mon message clé



Vérifier la cohérence



Comment ?



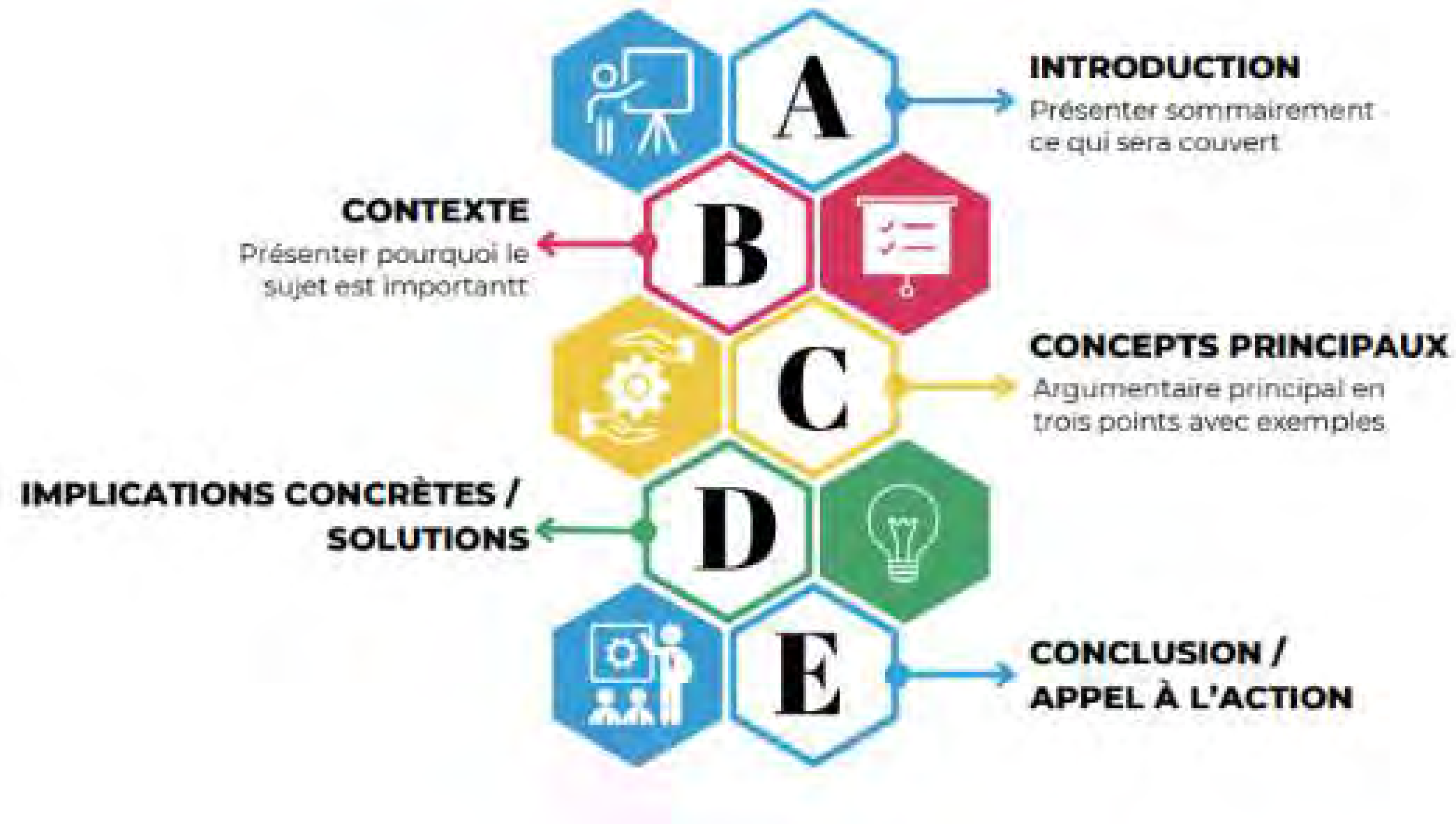
Choisir mon canal de communication



A close-up photograph of a person's hand carefully balancing a tall, slightly wobbly tower of light-colored wooden blocks. The hand is positioned on the left side of the frame, with the index and thumb fingers gripping the side of one of the blocks. The tower is composed of approximately 15 layers of blocks, with some blocks protruding further than others, creating an uneven top surface. The background is a soft, out-of-focus light blue and white. The text 'Quelle structure ?' is overlaid in a bold, black, serif font on the right side of the image, partially overlapping the tower and the background.

Quelle structure ?

Ligne directrice et claire



Des éléments narratifs dynamiques



Décider de la question sous-jacente à laquelle la présentation cherche à répondre

Puis la diviser en sous-questions organisées hiérarchiquement, et développer la présentation comme une série de réponses à ces questions.



Identifier clairement le message clé et construire la présentation autour de celui-ci



Utiliser une combinaison de raisonnement déductif ou inductif, faits, statistiques, exemples et analogies



La conclusion doit délimiter clairement la fin de l'exposé


Elle doit consister en une seule déclaration majeure qui délivre un message concis.



Utiliser des mots simples, clairs et concis. Viser des phrases courtes



Travailler particulièrement l'oral du début et de la fin de la présentation



Storytelling





L'importance du visuel



SYSTÈME AUTONOME : SYMPATHIQUE ET PARASYMPATHIQUE

Le système nerveux autonome est divisé en deux parties :

Système nerveux sympathique :

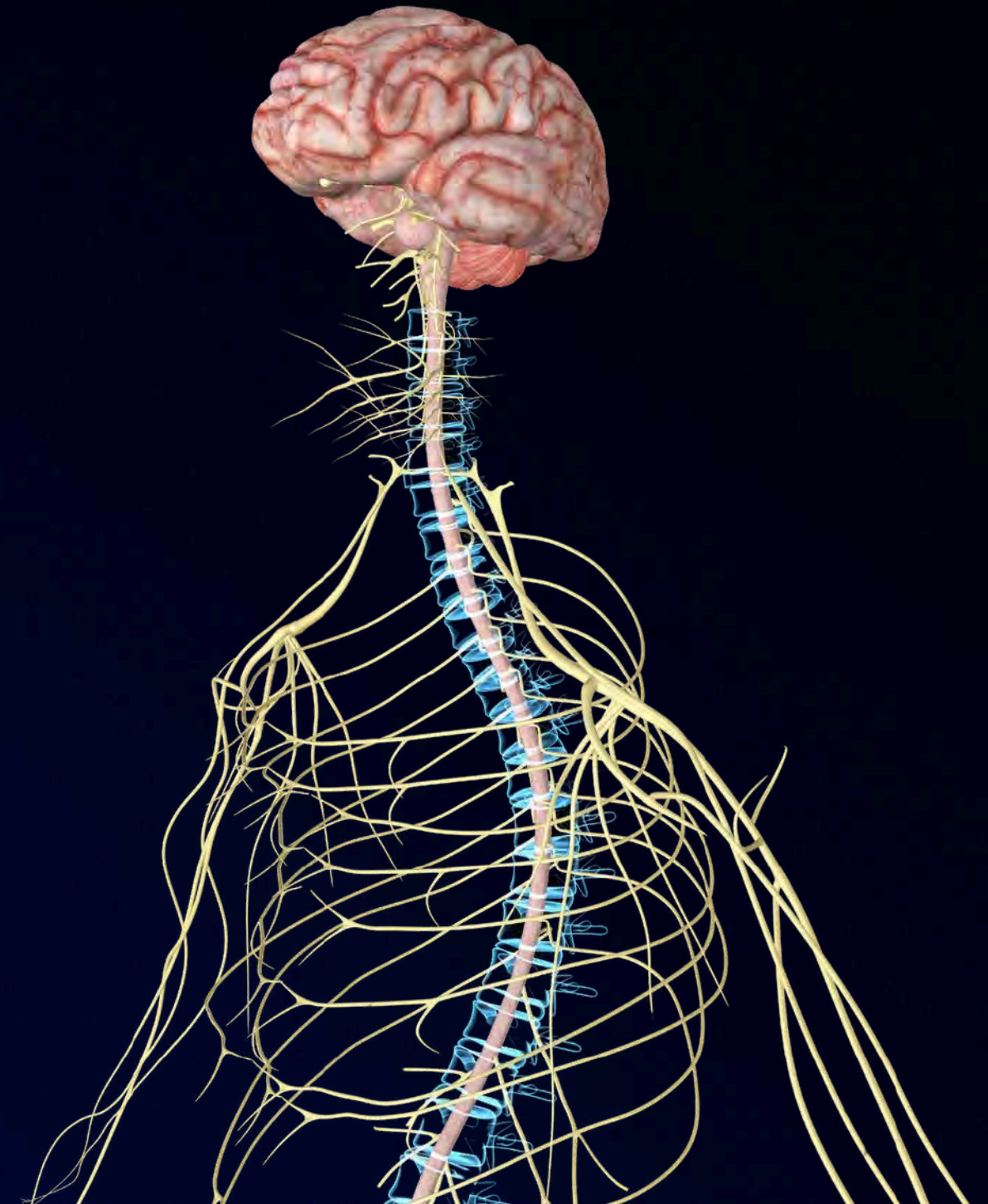
Il prépare le corps aux situations stressantes ou d'urgence, également connu sous le nom de réponse « combat ou fuite ».

Il augmente la fréquence cardiaque, dilate les voies respiratoires et ralentit la digestion pour fournir plus d'énergie et de concentration au corps dans les moments dangereux ou stressants.

Système nerveux parasympathique :

Il aide le corps à se détendre et à récupérer après un stress. Cela s'appelle la réponse « repos et digestion ».

Il ralentit la fréquence cardiaque, favorise la digestion et aide le corps à conserver de l'énergie.





Qu'est-ce que l'ADN ?

L'ADN, ou acide désoxyribonucléique, est la molécule fondamentale du vivant qui agit comme un véritable livre d'instructions génétiques, stockant et transmettant l'ensemble des informations nécessaires au développement et au fonctionnement de presque tous les organismes vivants.

Attirer l'attention

Principe de saillance :
notre attention est **attirée** par
ce qui est différent

Attirer l'attention

Principe de discrimination :
deux éléments doivent
différer d'une proportion
suffisamment grande
sinon ils ne seront pas distingués

Attirer l'attention

Principe d'organisation perceptive :
regrouper automatique les éléments
en unités facilite la mémorisation





Quoi ?

Pourquoi ?

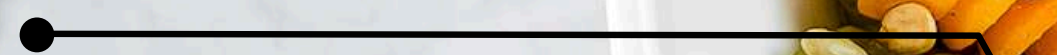
Comment ?

Pour qui ?

Structure



Visuel



Pour aller plus loin ...

Illustrer la recherche quantitative avec R et ggplot2 ▼

25 février 2025, 9h à 12h30

Pier-Olivier Caron

Atelier en **présentiel**. Apprenez à produire rapidement et simplement des graphiques idéals pour la publication scientifique. En se basant sur la grammaire des graphiques de ggplot2, la formation introduit la création de visualisations élégantes et informatives qui facilitent l'interprétation et la présentation des résultats de recherche. Formation pratique permettant la maîtrise des fondements de ggplot2 et d'explorer ses capacités avancées pour produire des graphiques personnalisés.

Prérequis: Connaissances minimales de l'environnement R

S'INSCRIRE

Communiquer la recherche quantitative ▼

20 février 2025, 9h30 à 16h

Sophie Campion

Atelier en **présentiel**. Apprenez à communiquer efficacement les résultats de vos recherches quantitatives. Cet atelier combine techniques de visualisation de données et stratégies narratives pour une communication claire et percutante, à partir d'exemples concrets de recherches menées au CIQSS.

Ouvert à tous et à toutes.

S'INSCRIRE



PhDesign

Merci !



sophie@agencephdesign.ca

www.phdesign.ca



Ressources supplémentaires:

Images libres de droits (ou à faible coûts):

- Shutterstock : <https://www.shutterstock.com/fr/>
- Unsplash : <https://unsplash.com/fr>
- Pixabay : <https://pixabay.com/>
- Pexels : <https://www.pexels.com/fr-fr/>

➔ *Il est important de vérifier et de respecter les paramètres d'utilisation des images mentionnés sur ces sites web. Les images sont souvent gratuites pour un usage personnel, mais nécessitent une mention du site Web pour une utilisation dans un cadre professionnel.*

Trousse - Idées d'activités de communication et de transfert des connaissances:

https://docs.google.com/spreadsheets/d/10HqtaIn-oNUuANn6VmmRBz4ZTbFM9_mkd7e_W-sqCrw/edit?gid=2019049189#gid=2019049189